

# 塞阳河（大通湖区河段）管理范围 划定图

审批单位：益阳市人民政府

审核单位：益阳市水利局  
益阳市自然资源和规划局

编制单位：大通湖区农业农村局  
大通湖区自然资源局  
湖南省勘察测绘院

二〇二〇年五月

## 目 录

塞阳河（大通湖区河段）管理范围划定图（一）

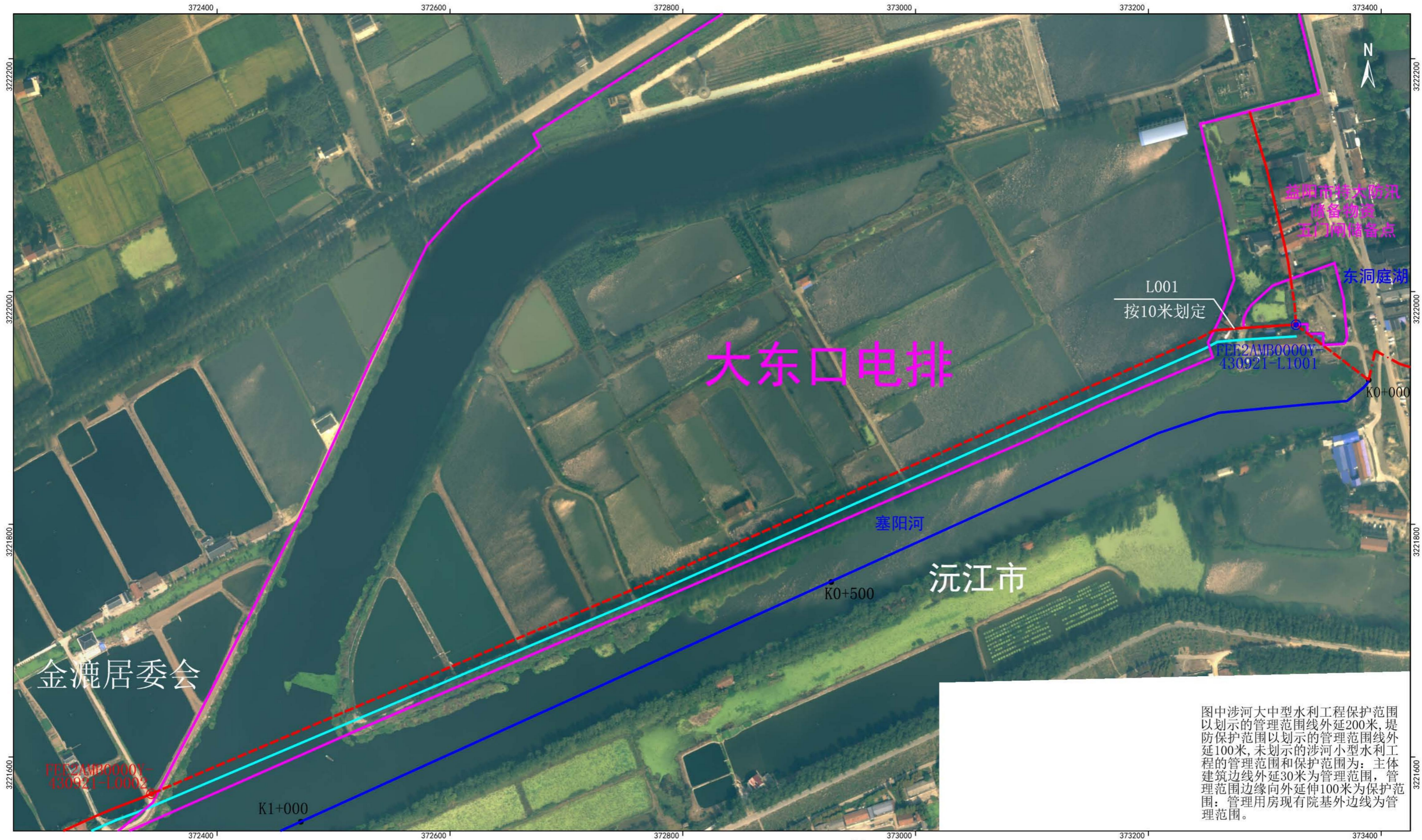
塞阳河（大通湖区河段）管理范围划定图（三）

塞阳河（大通湖区河段）管理范围划定图（五）

塞阳河（大通湖区河段）管理范围划定图（二）

塞阳河（大通湖区河段）管理范围划定图（四）

# 塞阳河(大通湖区河段)管理范围划定图(一)



图中涉河大中型水利工程保护范围以划示的管理范围线外延200米,堤防保护范围以划示的管理范围线外延100米,未划示的涉河小型水利工程的管理范围和保护范围为:主体建筑边线外延30米为管理范围,管理范围边缘向外延伸100米为保护范围;管理用房现有院基外边线为管理范围。

图例

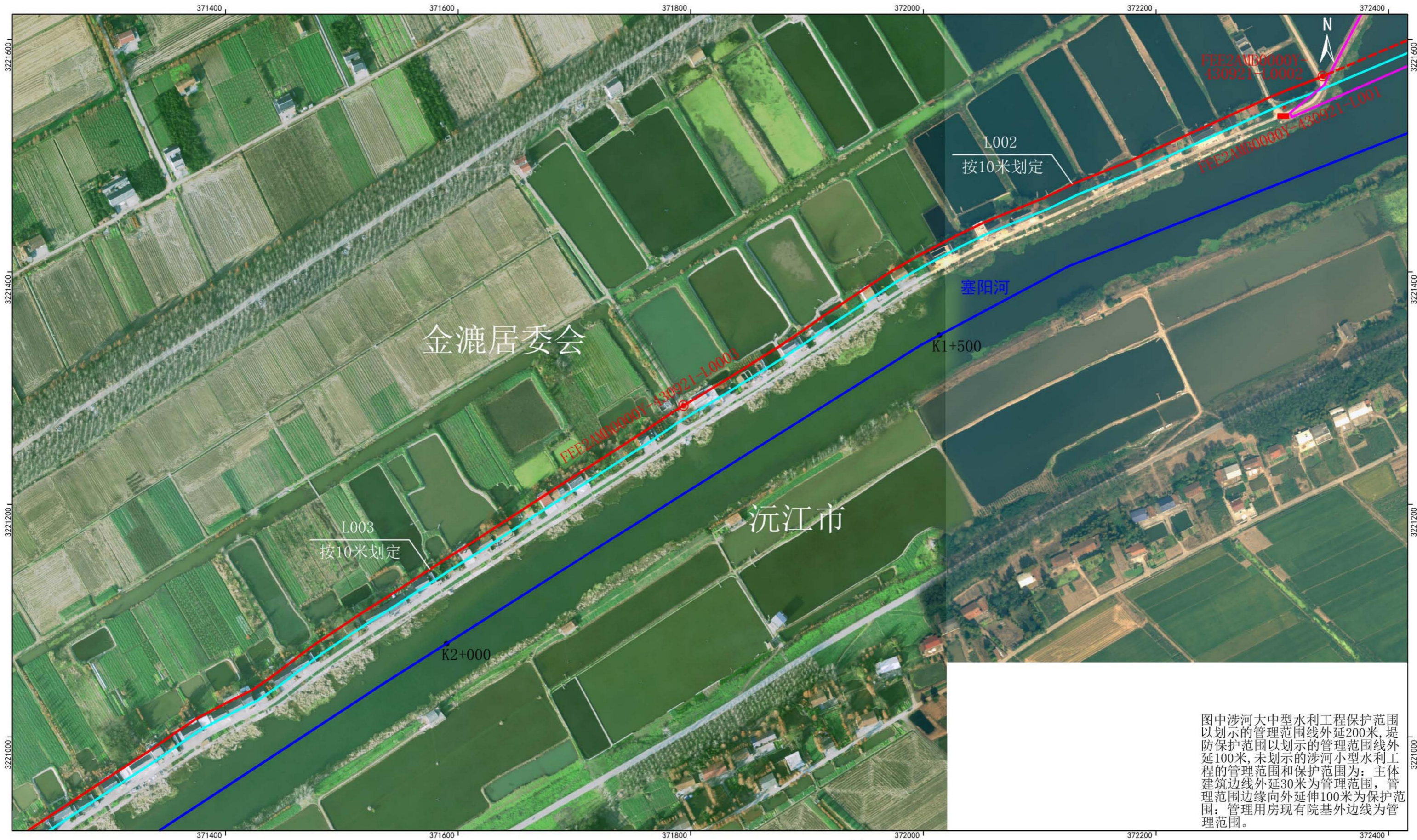
- - - 行政区界线
- 河道中心线
- 堤角线
- 管理范围线
- 河口线
- K0+000 里程桩号
- 水闸 水利建设工程
- 管理范围界桩
- 管理范围公共界桩
- ▬ 管理范围告示牌

审核单位: 益阳市水利局、益阳市自然资源和规划局  
 2015年航摄, 2020年5月划界  
 2000国家大地坐标系, 中央经线114度  
 1985国家高程基准

1: 3000

制图单位: 湖南省勘察测绘院  
 制图者: 蔡波  
 检查者: 彭万钦

# 塞阳河(大通湖区河段)管理范围划定图(二)



审核单位: 益阳市水利局、益阳市自然资源和规划局  
 2015年航摄, 2020年5月划界  
 2000国家大地坐标系, 中央经线114度  
 1985国家高程基准

1: 3000

- |  |       |  |          |
|--|-------|--|----------|
|  | 行政区界线 |  | 里程桩号     |
|  | 河道中心线 |  | 水利建设工程   |
|  | 堤角线   |  | 管理范围界桩   |
|  | 管理范围线 |  | 管理范围公共界桩 |
|  | 河口线   |  | 管理范围告示牌  |

制图单位: 湖南省勘察测绘院  
 制图者: 蔡波  
 检查者: 彭万钦

# 塞阳河(大通湖区河段)管理范围划定图(三)



图中涉河大中型水利工程保护范围以划示的管理范围线外延200米,堤防保护范围以划示的管理范围线外延100米,未划示的涉河小型水利工程的管理范围和保护范围为:主体建筑边线外延30米为管理范围,管理范围边缘向外延伸100米为保护范围;管理用房现有院基外边线为管理范围。

审核单位:益阳市水利局、益阳市自然资源和规划局  
 2015年航摄,2020年5月划界  
 2000国家大地坐标系,中央经线114度  
 1985国家高程基准

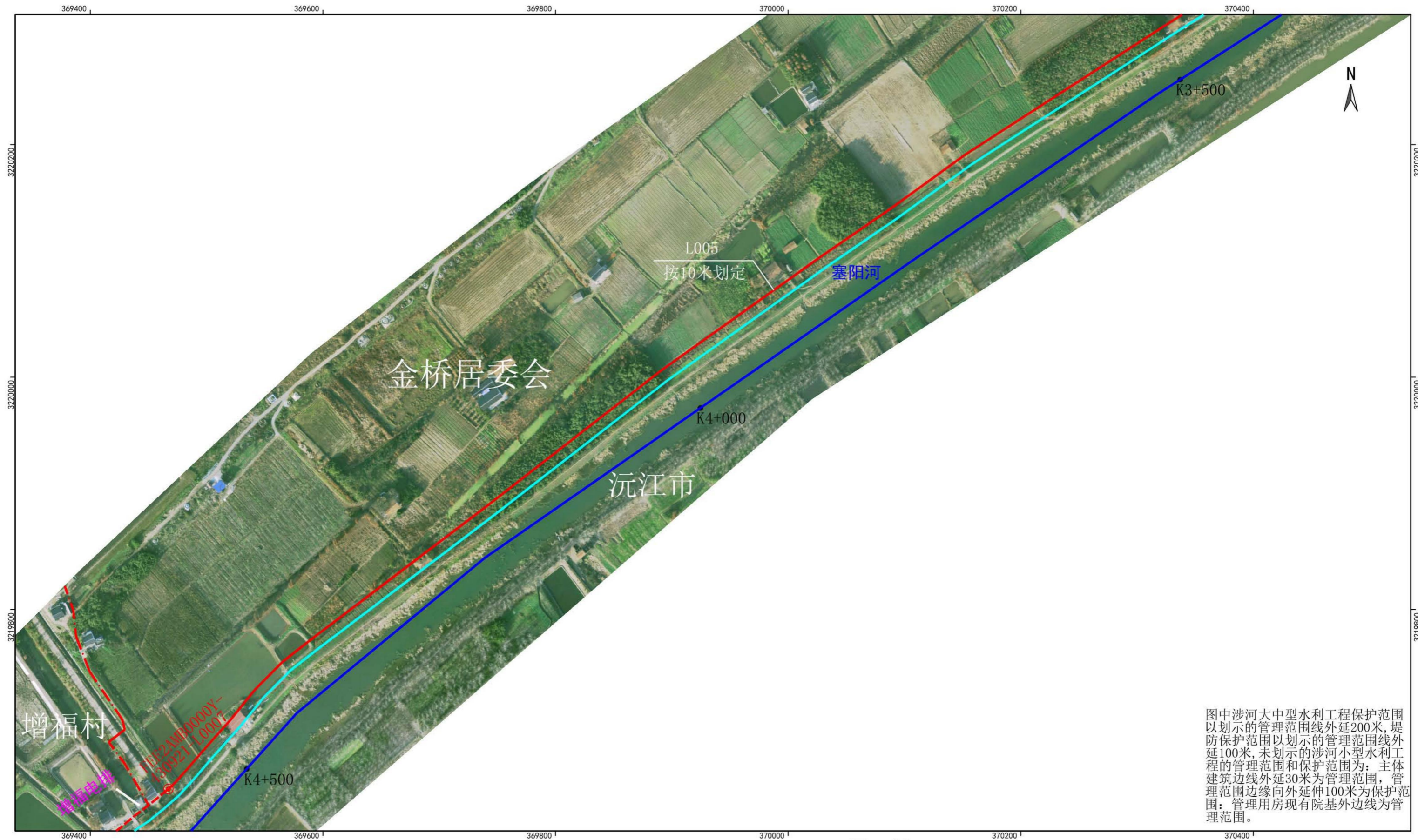
1: 3000

## 图例

- - - 行政区界线
- 河道中心线
- 堤角线
- 管理范围线
- 河口线
- K0+000 里程桩号
- 水闸 水利建设工程
- 管理范围界桩
- 管理范围公共界桩
- ▬ 管理范围告示牌

制图单位:湖南省勘察测绘院  
 制图者:蔡波  
 检查者:彭万钦

# 塞阳河(大通湖区河段)管理范围划定图(四)



图中涉河大中型水利工程保护范围以划示的管理范围线外延200米,堤防保护范围以划示的管理范围线外延100米,未划示的涉河小型水利工程的管理范围和保护范围为:主体建筑边线外延30米为管理范围,管理范围边缘向外延伸100米为保护范围;管理用房现有院基外边线为管理范围。

审核单位: 益阳市水利局、益阳市自然资源和规划局  
 2015年航摄, 2020年5月划界  
 2000国家大地坐标系, 中央经线114度  
 1985国家高程基准

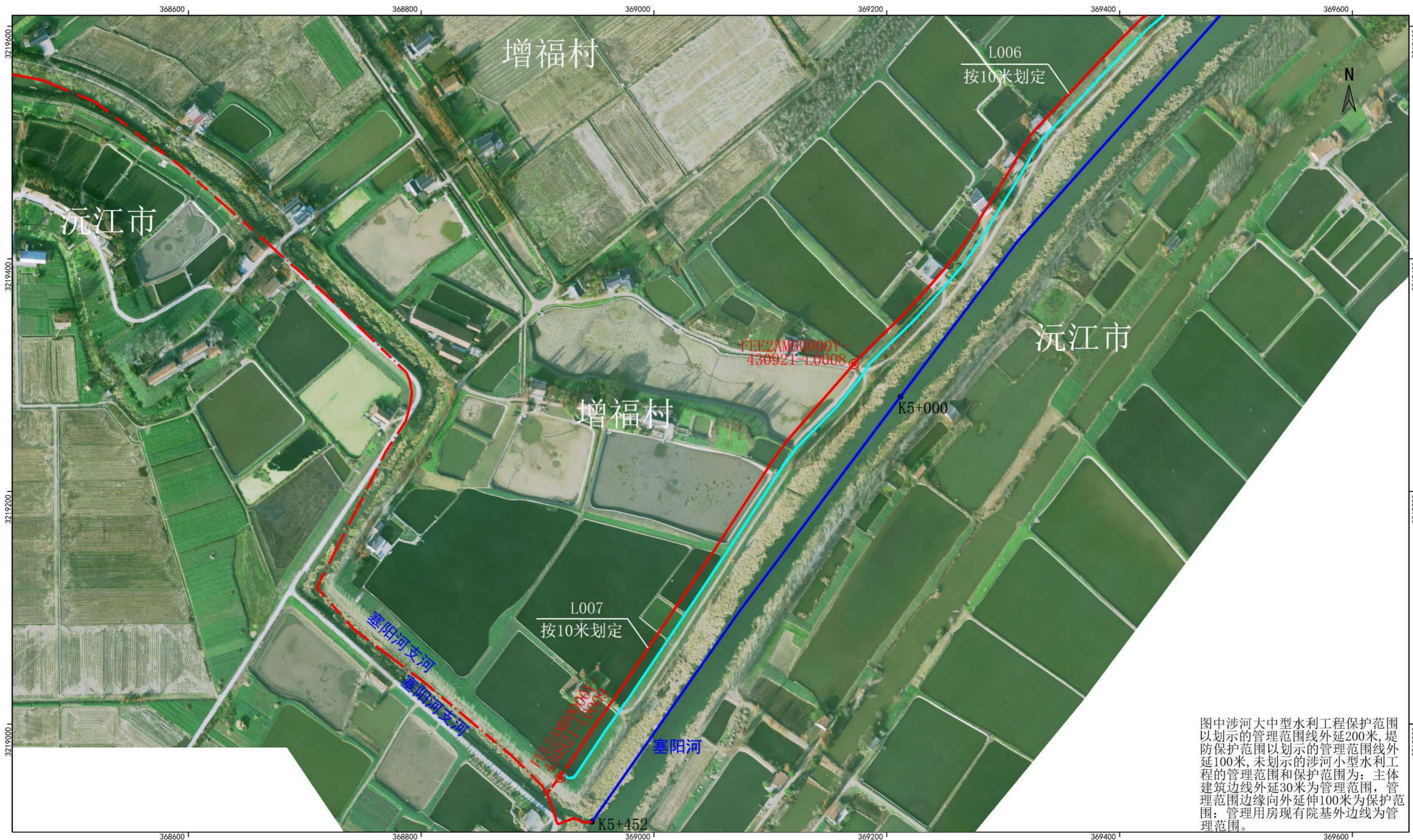
1: 3000

## 图 例

- |  |       |  |          |
|--|-------|--|----------|
|  | 行政区界线 |  | 里程桩号     |
|  | 河道中心线 |  | 水利建设工程   |
|  | 堤角线   |  | 管理范围界桩   |
|  | 管理范围线 |  | 管理范围公共界桩 |
|  | 河口线   |  | 管理范围告示牌  |

制图单位: 湖南省勘察测绘院  
 制图者: 蔡 波  
 检查者: 彭万钦

# 塞阳河(大通湖区河段)管理范围划定图(五)



图中涉河大中型水利工程保护范围以划示的管理范围线外延200米,堤防保护范围以划示的管理范围线外延100米,未划示的涉河小型水利工程的管理范围和保护范围为:主体建筑边线外延30米为管理范围,管理范围边缘向外延伸100米为保护范围;管理用房现有院基外边线为管理范围。

审核单位:益阳市水利局、益阳市自然资源和规划局  
 2015年航摄,2020年5月划界  
 2000国家大地坐标系,中央经线114度  
 1985国家高程基准

1: 3000

## 图例

- |  |       |  |             |
|--|-------|--|-------------|
|  | 行政区界线 |  | K0+000 里程桩号 |
|  | 河道中心线 |  | 水闸 水利建设工程   |
|  | 堤角线   |  | 管理范围界桩      |
|  | 管理范围线 |  | 管理范围公共界桩    |
|  | 河口线   |  | 管理范围告示牌     |

制图单位:湖南省勘察测绘院  
 制图者:蔡波  
 检查者:彭万钦