

# 益阳市中心城区文化体育设施国土空间规划

(2021-2035 年)

## 一、规划总则

为深入贯彻“以人民为中心”的发展思想，全面提升益阳市中心城区的公共文化体育服务均等化和普及化，不断拓展群众文化和体育的广度和深度；为促进文化体育繁荣发展、文化体育产业快速发展和文化体育事业全面发展提供空间载体；为完善和指导各级各类文化、体育设施建设提供规划保障，特编制本规划。

本次规划范围参照最新益阳市国土空间总体规划确定的城区范围，包括主城区（资阳区、赫山区、高新区、龙岭工业集中区）、东部产业园（沧水铺镇、鱼形山街道）、新材料产业园，规划用地面积 233.38 平方公里，规划人口 105 万人，实际服务人口 80 万人。

本次规划充分衔接益阳市国土空间总体规划，以中心城区控规划分单元、已编专项规划为基础，主要对中心城区各级文化设施、体育设施作出规划指引，并确定设施用地布局。

规划期限为 2021-2035 年，近期规划至 2025 年。

## 二、现状概况

**文化设施现状：**截止 2020 年，益阳市中心城区共建成文化设施 61 处，其中市级文化设施 25 处，即包括益阳市博物馆、文化馆、科技馆、益阳市剧院等设施；区级文化设施 15 处，街道（镇）级文化设施 2 处，社区（村）级文化设施 19 处，主要为社区文化活动中心。



文化设施人均指标：至 2020 年末，益阳市中心城区常住总人口 56.82 万人，现有文化设施占地规模共计 58.68 公顷，人均占地面积  $1.03\text{m}^2/\text{人}$ ，整体水平基本满足《城市公共服务设施规划规范》中文化用地人均指标达到  $0.3\sim 0.5\text{m}^2$  的要求。

文化设施服务情况：按照市级文化设施服务半径 10km、区级 4km、街道（镇）级 1km、社区（村）级 0.5km 来看现有文化设施的服务覆盖情况，资阳区、赫山区覆盖范围最广，东部产业园难以形成居民“15 分钟文化圈”。

**体育设施现状：**截止 2020 年，益阳市中心城区共建成体育设施 82 处，其中区域级体育设施 1 处，即益阳市奥林匹克公园；市级体育设施 15 处，主要为综合性场馆；区级体育设施 15 处，街道（镇）级体育设施 6 处，社区（村）级体育设施 12 处，主要为各类社区公园、游园。

体育设施人均指标：至 2020 年末，益阳市中心城区现状体育设施净用地规模约 23.88 公顷，按净用地核算人均占地面积  $0.42\text{m}^2/\text{人}$ ，与《湖南省市县体育设施国土空间专项规划技术指南》要求的各级人均指标相比，均不能达到标准。

体育设施服务情况：按照市级体育设施服务半径 10km、区级 2-4km、街道（镇）级 1km、社区（村）级 0.5km 来看现状体育设施的服务覆盖情况，东部产业园、长春经济技术开发区的体育设施覆盖率不足，难以促进“15 分钟体育生活方式”形成。

**现状小结：**



梳理中心城区文化体育设施现状，存在街道、社区级设施配套标准低，无法满足标准要求、设施服务范围覆盖不全，难以形成“15 分钟服务圈”、设施配置结构不完善、文化体育产业发展不足，无法有效带动城市发展等问题。

### 三、发展目标

文化事业发展目标：以创建国家公共文化服务体系示范区为契机，形成“以市级设施为示范、以区级设施为带动、以街道（单元）级设施为中坚，以社区（街坊）级设施为基底”的四级公共文化设施网络。

体育事业发展目标：建设成为具备承接全国单项比赛、全省综合性运动会的现代化体育强市，力争益阳在全民健身、体育竞技等方面达到省内一流的标准，进入长江经济带先进城市行列。

坚持守正创新、绿色生态、地方特色、普惠共享的规划原则，将益阳市中心城区建设成为：**魅力山水·湖南省文化体育休闲之都、激情江岸·长江经济带文体演艺之城。**

### 四、总体布局

**文化设施总体布局：**规划形成“一廊、一核、三心、多点”的空间结构。

一廊：以资江为廊。

一核：即依托益阳市市民文化中心形成的益阳市市级文化核心。

三心：即资阳文化中心、赫山文化中心、高新区文化中心、三个区级文化次中心。



多点：分散在城区的街道级、社区级文化设施以及各文化公园。

**体育设施总体布局：**规划形成“一心三副、一带十一区、均衡网络”的总体布局结构。

一心：指益阳市奥林匹克体育中心，形成益阳市城市公共体育设施的核心。

三副：由资阳文体中心、赫山文体中心、高新区文体中心共同组成的三个区级体育中心。

一带：沿资江两岸形成“资江风光休闲健身带”。

十一区：是根据控制性详细规划确定的十一个控规单元，按照其人口规模进行体育设施配置，形成资阳片区、会龙片区、桃花仑片区、等十一个功能片区。

均衡网络：按照五分钟体育圈布局社区级体育设施（社区多功能运动场），形成的均衡网络式的体育设施布局。

## 五、设施规划

益阳市中心城区的文化体育设施布局，按照上层次规划及相关控规要求，结合相关规范要求与人口分布特征，落实、新增各级文化体育设施，特别是结合历史文化本底和原有设施基础，以及滨江、山体、梓山湖等一系列自然资源基础，新增能够彰显城市特色、满足市民需求的文化设施、织补和建设满足市民需求的全民健身设施。

### **文化设施规划：**

规划至 2035 年，益阳市中心城区共计 187 处文化设施，总用地



规模达 66.50 公顷。其中，城市级文化设施 21 处，占地 33.60 公顷，区县级文化设施 24 处，占地 15.49 公顷，街道级文化设施 20 处，占地 16.64 公顷，社区级文化设施 122 处。人均文化设施用地面积指标达 0.80 m<sup>2</sup>/人，满足《城市公共服务设施规划标准 GB50442（修订）》的要求。

### **体育设施规划：**

规划至 2035 年，益阳市中心城区共计 365 处体育设施，用地规模 66.67 公顷。其中，区域级、城市级体育设施 16 处，用地面积 35.40 公顷；区县级体育设施 29 处，用地面积 16.11 公顷；街道级体育设施 97 处，用地面积 15.16 公顷；社区级体育设施 223 处，人均体育设施用地面积指标达 0.83 m<sup>2</sup>/人，满足《湖南省市县体育设施国土空间专项规划技术指南》要求。

## **六、实施保障**

一是强化文化体育设施建设、管理的组织与协调。

二是加强文化体育设施用地的保障。

三是落实财政与金融政策。

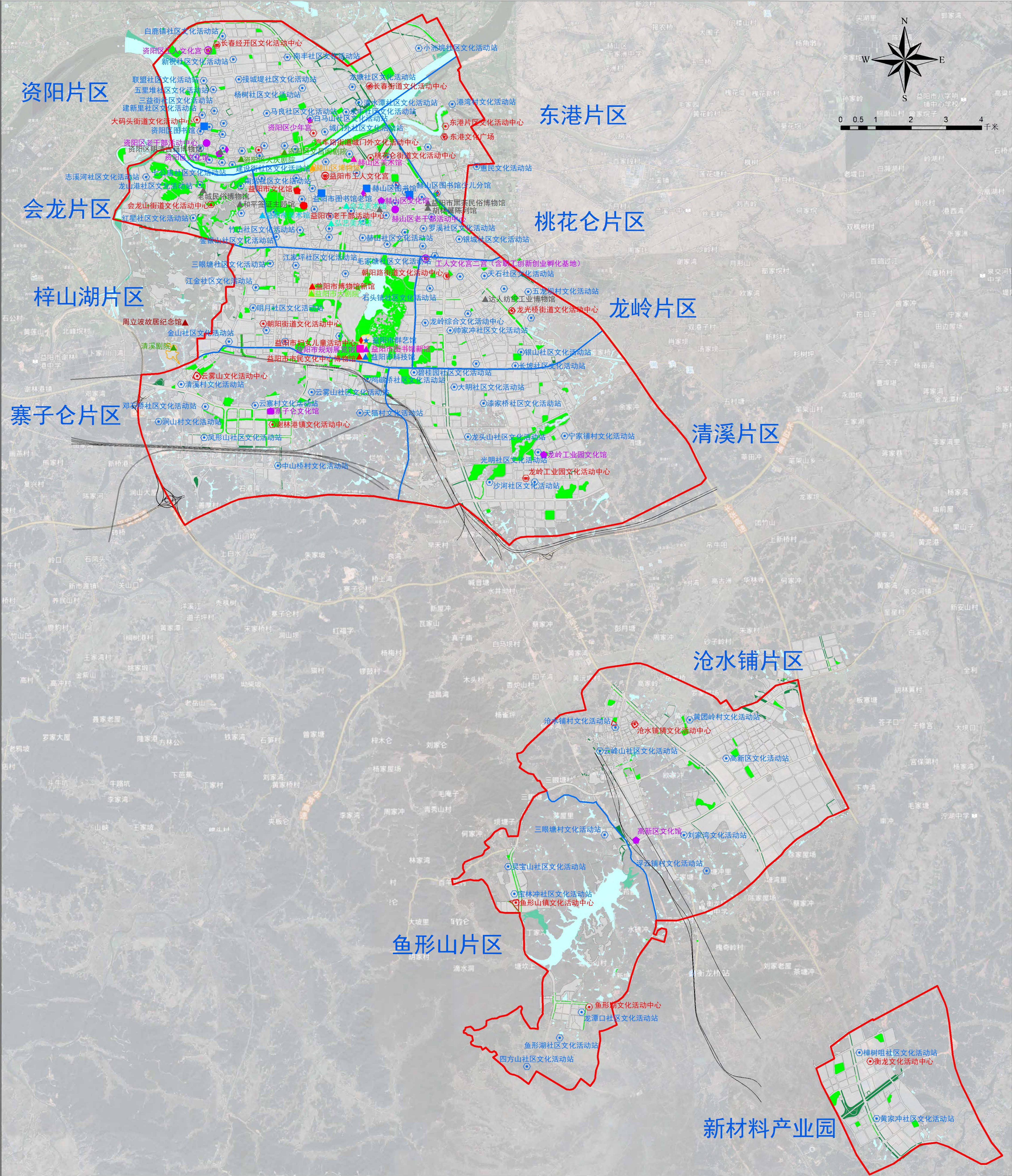
四是落实税费和价格政策。

五是加强项目储备与管理。



益阳市中心城区文化体育设施专项规划（2021-2035）

规划文化设施布局图



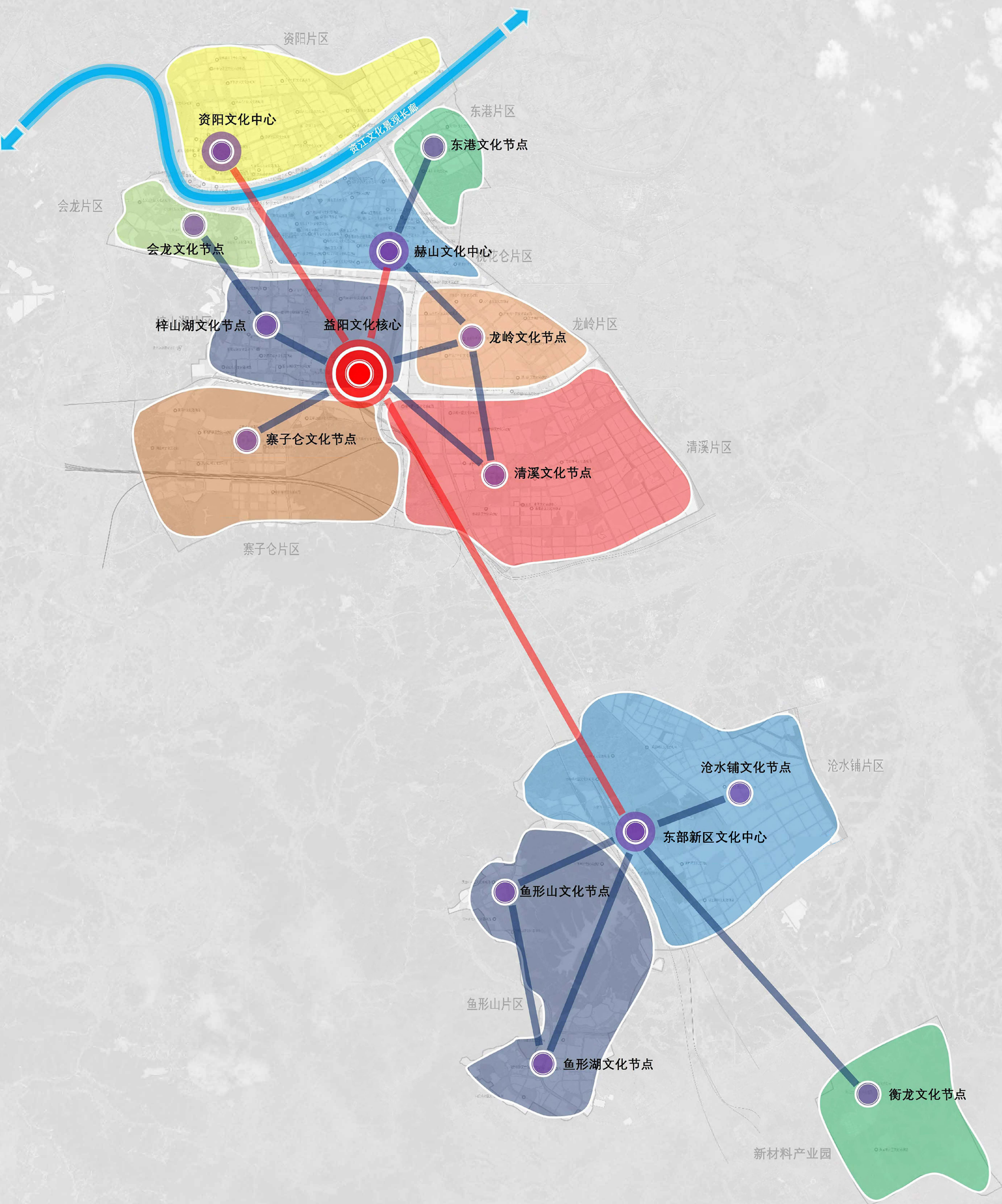
图例

- |                 |                        |                   |                   |                    |                    |                       |
|-----------------|------------------------|-------------------|-------------------|--------------------|--------------------|-----------------------|
| <div>规划范围</div> | <div>群众文化设施</div>      | <div>中型图书馆</div>  | <div>大中型展览馆</div> | <div>民俗剧院</div>    | <div>区级文化馆</div>   | <div>市级妇女儿童活动中心</div> |
| <div>片区范围</div> | <div>博物展览与表演艺术设施</div> | <div>小型图书馆</div>  | <div>大中型美术馆</div> | <div>小型其他博物馆</div> | <div>市级工人文化宫</div> | <div>区级妇女儿童活动中心</div> |
| <div>公园绿地</div> | <div>图书阅览设施</div>      | <div>大中型博物馆</div> | <div>小型美术馆</div>  | <div>纪念馆</div>     | <div>区级工人文化宫</div> | <div>市级老年活动中心</div>   |
| <div>防护绿地</div> | <div>小型美术馆</div>       | <div>区级博物馆</div>  | <div>区级美术馆</div>  | <div>市级群艺馆</div>   | <div>市级青少年宫</div>  | <div>区级老年活动中心</div>   |
| <div>湿地</div>   | <div>小型其他博物馆</div>     | <div>中型科技馆</div>  | <div>中型剧院</div>   | <div>市级文化馆</div>   | <div>区级青少年宫</div>  | <div>街道文化站</div>      |
| <div>陆地水域</div> | <div>其他文化馆</div>       |                   |                   |                    |                    | <div>社区文化活动站</div>    |



# 益阳市中心城区文化体育设施专项规划（2021-2035）

## 规划文化设施总体结构图



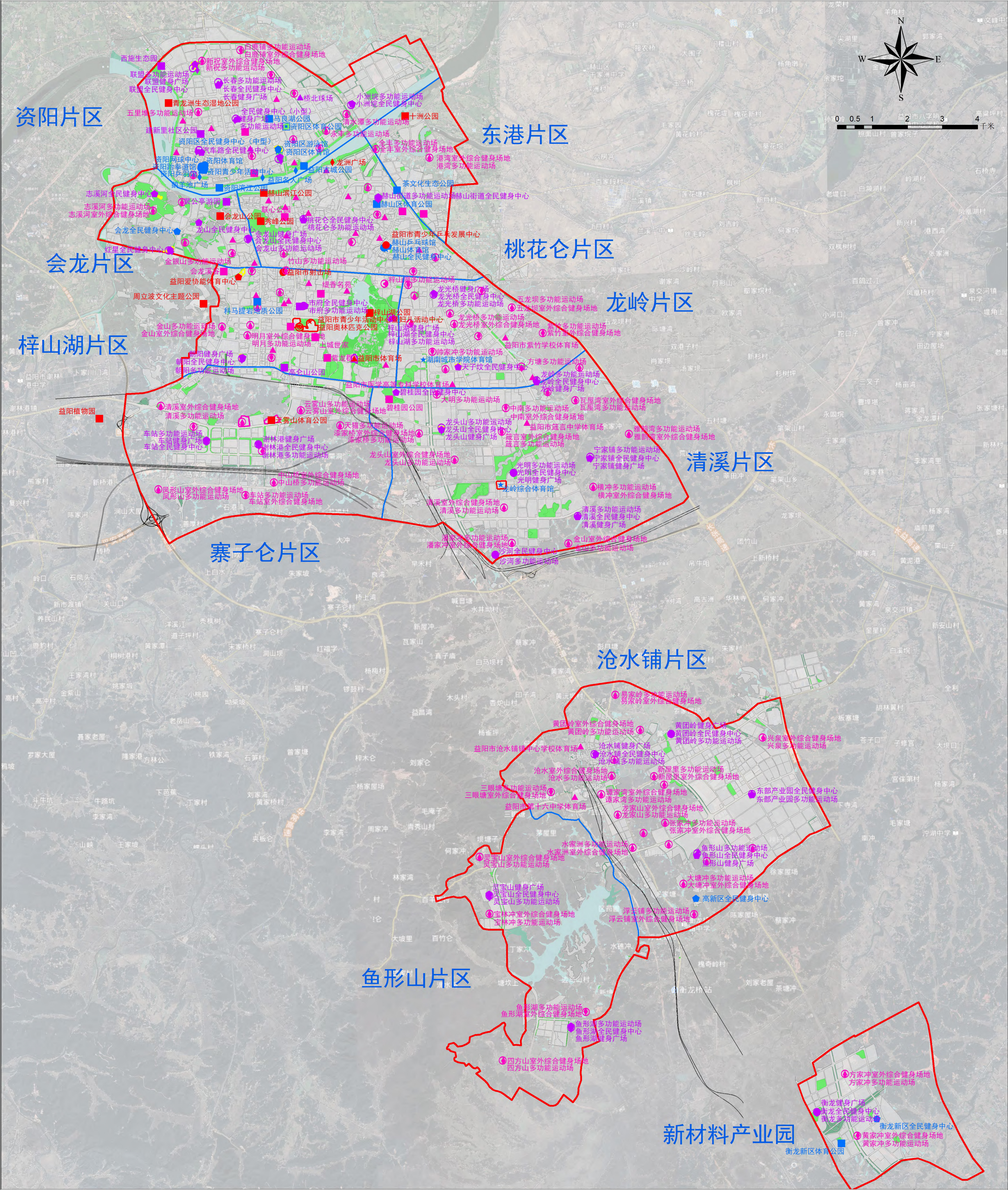
### 说明

- 规划形成“一廊、一核、三心、多点”的空间结构。
- 一廊：以资江为廊，集聚包括资阳大庆剧院、文昌阁剧院、赫山区老城民俗博物馆在内的沿岸各类文化休闲设施，形成一条贯穿历史、现在、未来，融合水脉和文脉，承载益阳历史记忆的资江文化景观设施长廊，延续“益山益水生态城市”的山水人文历史格局。
  - 一核：即依托益阳市市民文化中心形成的益阳市级文化核心，包括博物馆（1.5万㎡）、规划展示馆（1万㎡）、图书馆（1万㎡）、科技馆（0.5万㎡）、职工活动中心、青少年活动中心、妇女儿童活动中心、老年人活动中心等市级文化设施。
  - 三心：资阳文化中心、赫山文化中心、东部新区文化中心三个区级文化次中心，其中资阳文化中心集聚资阳区文化馆、妇女儿童活动中心等区级文化设施；赫山区文化中心集聚赫山区少年宫、文化馆、妇女儿童活动中心、老干部活动中心等区级文化设施；东部新区文化中心集聚高新区工人文化宫、少年宫、妇女儿童活动中心、老年活动中心等区级文化设施。
  - 多点：分散在城区的街道级、社区级文化设施以及各文化公园、陈列馆、纪念馆、科技馆、文化馆、妇女儿童活动中心、老年活动中心、青少年活动中心、工人文化宫、剧院、演艺中心等，以及国家公共文化服务体系中基层文化设施（社区文化中心、文化站）、其他历史文化资源类等。



# 益阳市中心城区文化体育设施专项规划（2021-2035）

## 规划体育设施布局图

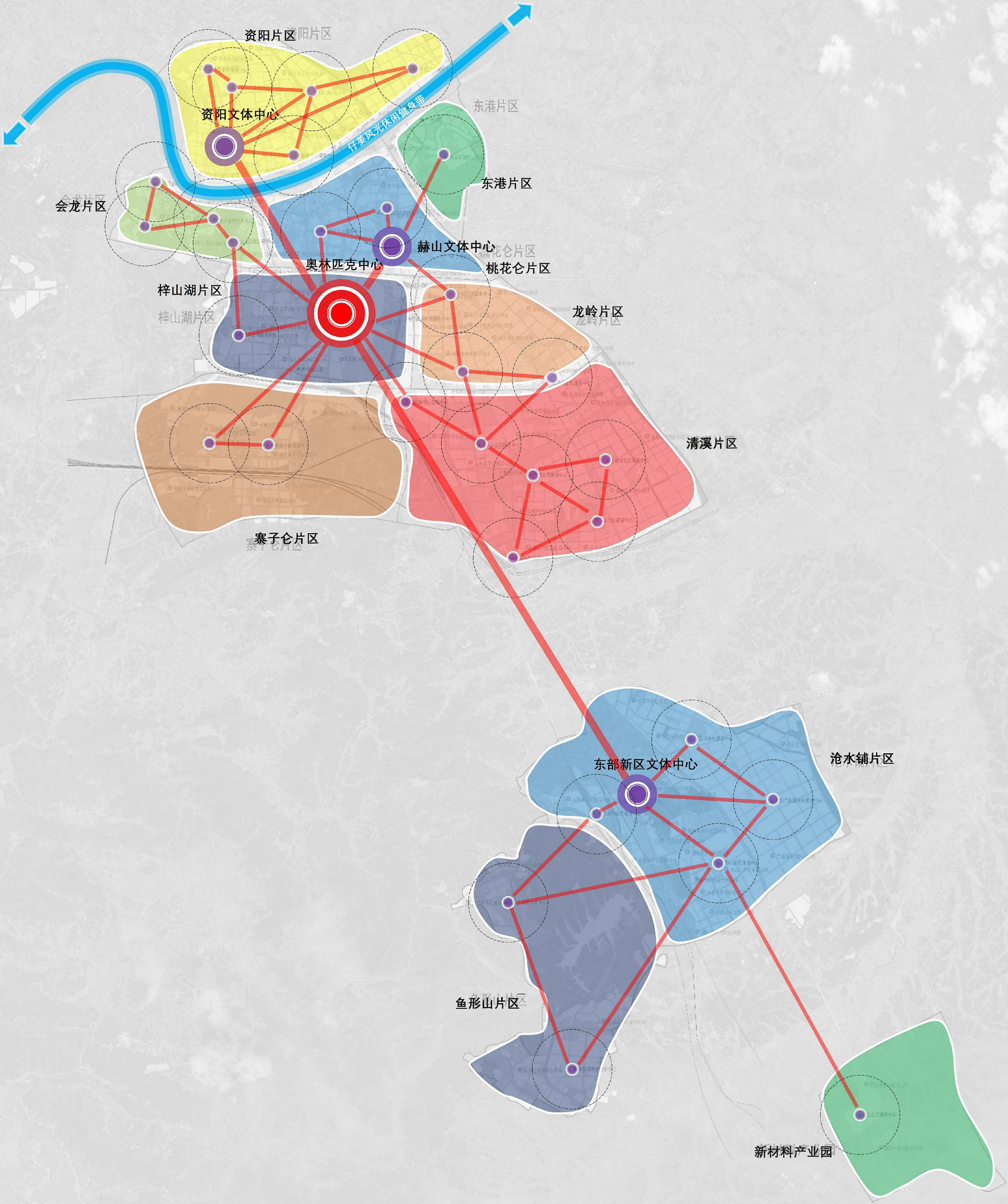


图例		规划范围		综合体育馆		区域级, 综合体育馆		市级, 广场		区(县)级, 全民健身中心		街道级, 体育场
		片区范围		体育场		市级, 综合体育馆		区(县)级, 综合体育馆		区(县)级, 公园		街道级, 公园
		公园绿地		全民健身中心		市级, 单一体育馆		区(县)级, 单一体育馆		区(县)级, 广场		社区级, 社区多功能运动场
		防护绿地		公园		市级, 体育场		区(县)级, 游泳馆		街道级, 全民健身中心		社区级, 室外综合健身场地
		湿地				市级, 全民健身中心		区(县)级, 体育公园		街道级, 街道多功能运动场		社区级, 体育场
		陆地水域				市级, 公园		区(县)级, 体育场		街道级, 健身广场		社区级, 公园



益阳市中心城区文化体育设施专项规划（2021-2035）

规划体育设施总体结构图



说明

- 规划形成“一心三副、一带十一区、均衡网络”的总体布局结构。
- 一心：指益阳市奥林匹克体育中心，形成益阳市城市公共体育设施的核心，包含30000座席的体育场、5000座席的体育馆、3个标池的游泳(跳水)馆和24片场地的羽毛球训练馆，未来将作为承接区域综合性赛事的主要场所。
  - 三副：由资阳文体中心、赫山文体中心、东部新区文体中心共同组成的三个区级体育中心，其中资阳文体中心主要包括资阳体育场、体育馆、跆拳道馆、羽乒馆、网球中心、全民健身中心等设施；赫山文体中心主要包括赫山体育馆、乒乓球馆、全民健身中心、青少年乒乓球发展中心等设施；东部新区文体中心主要包括高新体育场、体育馆、全民健身中心等设施。
  - 一带：沿资江两岸形成“资江风光休闲健身带”，主要通过建设全民健身步道，同时植入健身设施器材等形成的休闲健身带。
  - 十一区：是根据控制性详细规划确定的十一个控规单元，按照其人口规模进行体育设施配置，形成相对集中的十一个功能片区，分别是资阳片区、会龙片区、桃花仑片区、东港片区、梓山湖片区、龙岭片区、寨子仑片区、清溪片区、沧水铺片区、鱼形山片区、衡龙片区。
  - 均衡网络：按照五分钟体育圈布局社区级体育设施（社区多功能运动场），形成的均衡网络式的体育设施布局。