



益阳中燃 2020 财年 冬季安全生产保供预案

益阳中燃城市燃气发展有限公司

2020 年 4 月

1. 总则

1.1 编制目的

当天然气源出现大量短供或停供、冬季极端天气造成民用气大幅增加等紧急况出现时，根据政府要求，必须对部分用户采取减、限、停等供气措施，以最大限度的减少对重点用户的影响，特别是对城市居民生活用气的影响，保障气源的合理供应和使用。保障天然气的有效供给，最大限度地满足用户的用气需求，做到紧急情况下高效、有序和迅速地进行应急处理，把不良影响和损失降低到最低程度，并面临因气候恶劣影响导致的各类安全风险，如燃气管道泄漏，燃气设施故障，燃气用户事故多发，道路交通运输困难，气量供应紧张等情况。为了管控风险，安全越冬，根据集团下发的《关于保障冬季安全稳定供气的通知》文件要求，特编制此安全保供方案。

1.2 编制依据

编制依据：《城市燃气管理办法》、《益阳市城市燃气管理条例》、《益阳中燃天然气购销合同》和中国石油湖南常德中石油昆仑燃气有限公司（2020 年度天然气销售应急预案）。

1.3 适用范围

本预案适用于益阳城区天然气用户。

1.4 安全生产保供机构

组织机构：

总指挥：邓联合国

副总指挥：吴艳群 郭汉强 赵丹 曾庆龙 蔡鑫磊

应急小组及主要成员

气源协调联络组：曾庆龙 杨跃欣 阮重庆

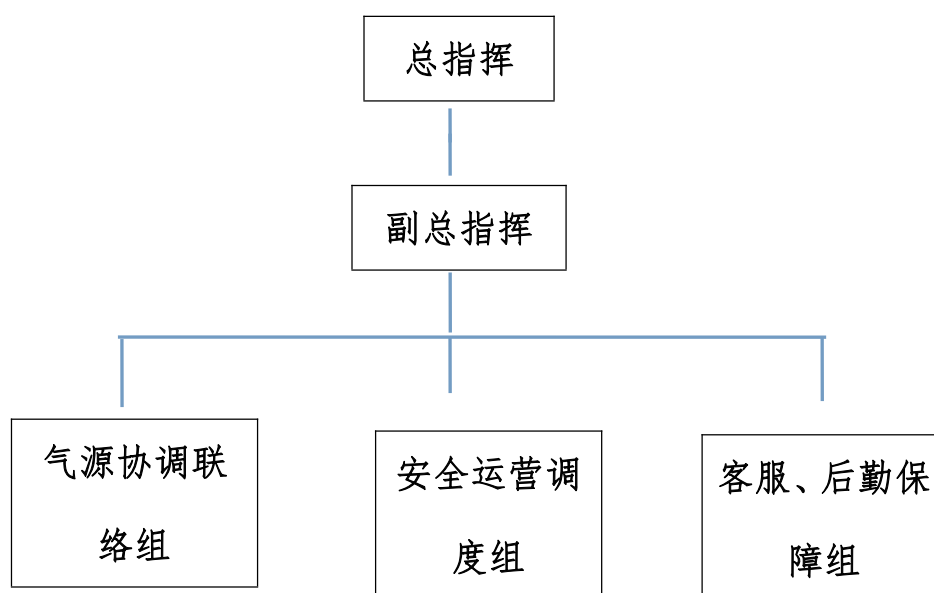
运营调度组：贺敏 姚朝阳

后勤保障组：吴艳群（组长）、杨跃欣、阮重庆

客户服务组：赵丹、李强、莫文虎

安全保障组：喻彬（组长）、成玲华、何星星

组织体系结构图：



各组成员工作职责：

气源协调联络组：

- 1) 接到应急警报后，立即向政府应急机构汇报当前应急情况，并提出进入应急状态的建议，启动应急预案。
- 2) 对外发布有关信息，并跟踪事态的发展情况。
- 3) 按总指挥要求组织各应急小组采取相应措施，必要时可召开应急会议或联席会议，并做好会议纪要。
- 4) 与上游气源供应单位协调，尽可能争取供应数量，尽快解决天然

气应急情况，以保障天然气的供用。

5) 向各应急小组传达总指挥指令，及时了解各小组工作动态并及时向领导汇报应急状况及处理情况。

6) 协助各领导及应急小组进行各突发事件及相关应急工作的处理。

运营调度组：

1) 在应急状态下全日值班，立即布置和调度停限气范围并做好停限气期间的计量管理工作，同时做好限停气区域的用户用气量分配工作。及时向副总指挥汇报停限气实施的生产运营情况，并做好相关记录。

2) 对所有运行设备进行详细的检查，确保燃气的安全稳定供应，严格按调度指令对各工业、商业用户进行开关阀门及故障处理。

3) 及时对上游发出的气源指令进行汇报，同时做出调度令报领导批示，经批示后立即执行。及时观察了解上游气量供应及输送状态，实时监控工商业用户用气状况，如有异常立即向组长或气源信息组报告，并做好相关记录。

4) 随时做好解决应急警报的准备，严加巡查，防止突发事件的发生。

后勤保障组：

1) 根据应急组织机构的指令配合气源信息组、调动人员开展应急工作。

2) 协调和调动相关方面的应急资源，保证车辆及司机 24 小时待岗，确保在紧急情况下车辆的正常调用和应急物品配置充分。

3) 提出应急工作所需的费用预算，并组织财务部立即进行资金筹措。

4) 配合气源信息组对外接待和发布有关信息。

客户服务组：

1) 接到应急通知后，立即对外告知停限气时间和区域；接到应急通知后立即通知 CNG 加气站和母站停限气时间。

2) 对告知停限气区域内的用户进行解释、宣传和投诉处理工作，确保热线电话接通并做好记录。

3) 对停、限气期间用气量进行监测和确认，并做好抄表记录工作，并对用户的提出的意见及时向组长进行反馈。

安全保障组：

1) 对全体员工进行安全指导和教育，并对应急预案进行仔细地审核，确保应急工作的安全开展。

2) 在停限气中对设备设施和各项操作进行安全检查。

3) 在应急事件处理过程中提出预防性安全意见并制定相应安全措施。

4) 对发现的事故隐患及时督促整改，对突发事件进行安全指导工作。

2. 基本情况

公司概况：益阳中燃现有两个 2000 水立方储气球罐，最高工作压力 1.6Mpa，在进站压力允许条件下，两个储气球罐有效储气能力共约为 6.8 万方；30 立方 LNG 储罐 2 座，最高工作压力 1.2Mp，有效储气能力共约为 4 万方；

3. 保供原则

1) 合理安排气源供应。

- 2) 优先保障供气顺序依次为居民用户、公共福利用户和重点工业、商业用户、CNG 加气站（先停社会车辆）、工业用户。
- 3) 供用联动、减停有序、落实迅速、各负其责
- 4) 积极协调气源，保障天然气管网的运营安全，维护企业合法权益，维护社会稳定。

4. 冬季日用气量及用气结构分析

益阳市冬季最高日用气量为 39 万/天，平均日用气量约 37 万，其用户冬季用气结构参考 2019 年年初用气比例做参考，结构如下：工业用户 10%； CNG 加气 12% ； 公福 9% ； 商业 24% ； 居民 45%

2021 春节期间用气见附表 1

5. 应急保供措施

应急预案响应分级

当上游供气量严重不足，各相关单位负责人坚守岗位，部署人员，随时听从调度指挥，应对事态发展。当降至一定压力时，关闭所有阀门、调压器设备，保持管网压力，并随时监控末端压力。

（一）出现下列情况启动 I 级响应：

上游冬季用气紧张，导致气源大幅减供，日用气缺口达 30-45%（含 12 万方）以上，且持续 24 小时（含以内）以上的供气。

采取措施：1、由气源协调联络小组联络益阳市政府领导、益阳市应急办领导、益阳市分管市长、住建局分管燃气办领导，取得政府帮助与支持，同时寻求集团总部高层领导、省经信委、省能源局、中石油昆仑燃气总公司等相关领导的支持，共同解决气源缺口问题。2、根

据保供原则采取停气限气保供措施，保持城网压力 0.1Mpa-0.16Mpa，采取分时段（6：30-8：00；11：00-13：00；17：30-20：00）供气方式保障居民生活用气。明细详见附表 2：

（一）出现下列情况启动Ⅱ级响应：

上游气源减供，缺口达 30%-44%（8-12 万方），且持续 24 小时（含）以上的供气。

采取措施：1、由气源协调联络小组向上游公司争取气量，同时联络中石油昆仑燃气总公司等相关领导的支持，共同解决气源缺口问题。

2、根据保供原则采取停气限气保供措施，保持城网压力保持城网 0.15MPa-0.2MPa，采取分时段（6：30-8：00；11：00-13：00；17：30-20：00）供气方式保障居民生活用气。

明细详见附表 3：

（二）出现下列情况启动Ⅲ级响应：

上游气源减供，用气缺口 15%-29%（4-8 万方），且持续 24 小时（含）以上的供气。

采取措施：1、由安全运营调度小组上报气源协调联络小组，向上游公司争取气量，共同解决气源缺口问题。2、根据保供原则采取停气限气保供措施，保持城网压力在 0.15MPa-0.22MPa，明细详见附表 4：

（四）出现下列情况启动Ⅳ级响应：

上游气源减供，用气缺口 5%-14%以下（2-4 万方），且持续 24 小时（含）以上的供气。

采取措施：1、由门站调度室积极向上游分输站和常德调度室进行协

调沟通,争取气量,落实气源指标,解决气源缺口问题保障燃气供应。;

2、采取停气限气保供措施,保持城网压力在 0.16-0.22Mpa 之间。明细详见附表 5:

6. 燃气设备管控措施

为了确保冬季燃气设施的安全运行,及时正确处理各种因素引起的突发性泄漏、着火、爆炸等事故,最大限度的减少损失,制定燃气设施管控措施。

1) 加大对燃气管网的危险源(钢制阀门井、凝水缸、与暖气沟、排水沟、电缆沟交叉及相邻的管段、管线老化漏气严重的管段及穿越铁路、公路的管段)进行打孔检漏,消除因管网泄漏可能导致的燃气事故。

2) 当事故发生后,应立即向公司的调度中心(电话:3268110)、公司抢险抢修指挥部及主管领导报告事故情况;通知抢险抢修队所有成员,迅速赶赴事故现场,参加事故的抢险抢修工作;并根据事故情况,必要时向消防(电话:119)、急救中心(电话:120)报警求救,同时启动突发事件应急预案。

3) 当确认事故已经得到有效控制后,应该按《城镇燃气设施运行、维护和抢修安全技术规程》和站区安全作业等标准的规定进行抢修。

4) 当事故隐患完全消失修复供气后,应进行复查,确认不存在不安全因素后,抢修人员方可撤离事故现场,并落实处理事故“四不放过”。

7. 气源应急保障组织机构联络信息表

姓 名	单 位	职 务	联系电话	备 注
曾正平	应急办公室	主任	13873702717	
熊丽红	公共事业科	科长	18073791970	
邓联国	益阳中燃	总经理	13511110699	总指挥
吴艳群	益阳中燃	总经理助理	3268198	副总指挥
郭汉强	益阳中燃	副总经理	13607370811	副总指挥
阮重庆	益阳中燃	综合部经理	13007370340	
曾庆龙	益阳中燃	运营部经理	15116727827	运营调度组长
喻 彬	益阳中燃	安全监察部经理	13707371551	安全保障组组长
杨跃欣	益阳中燃	财务部经理	18973781055	后勤保障组组长
赵 丹	益阳中燃	客户部经理	13786789304	客服服务组组长
贺 敏	益阳中燃	运营部副经理	13517370238	
李 伟	益阳中燃	运营部副经理	13786701917	
姚朝阳	益阳中燃	输配调度主管	13873789011	
徐妹英	益阳中燃	运营部巡线主管	13973722197	
谢 伟	益阳中燃	计量主管	15073790990	
张 博	益阳中燃	运营部维修主管	13786709947	
何新云	益阳中燃	CNG 加气站站长	18973740109	
抢险电话 益阳调度中心			0737-3268110	24 小时值班

附表 1

2021 春节用气预测

(单位:万 Nm³)

日期	计划采购量	工业用气量	公商业用气量	CNG 用气量	居民用气量	备注
2 月 10 日	37	11	9	2	15	
2 月 11 日	32	7	8	2	15	
2 月 12 日	29	7	6	1	15	
2 月 13 日	32	10	5	2	15	
2 月 14 日	35	10	8	2	15	
2 月 15 日	36	12	8	2	15	
2 月 16 日	37	12	9	2	15	
2 月 7 日	37	12	9	2	15	

附表 2

用气结构分类	用户名称	用 气 形 式			联系电话	备 注 (替代能源)
		供气	限供 (供气时间)	停供		
工业	益阳市所有工业用户			停	以电视、电台、通知等多种途径进行宣传报道, 告知。	环保油、生物颗粒等
CNG	梓山路朝阳加气站			停	13973772899	LNG
	十洲路银城加气站			停	3268256	
	桥北资阳加气站			停	13875321810	
公福用户	益阳市所有公福用户			停	以电视、电台、通知等多种途径进行宣传报道, 告知。	
商业用户	益阳市所有商业用户			停		
居民用户			分时段限供 6:30-8:00 11:00-13:00 17:30-20:00	停供所有地暖用户取暖设备供气		

附表 3

用气结构 分类	用户名称	用 气 形 式			联系电话	备注 (替代能源)
		供气	限供	停供		
工业	益阳市所有工业用户			停	以电视、电台、文件函告等多途径进行宣传报道, 告知等等。	环保油、生物颗粒等
CNG	梓山路朝阳加气站			停	13973772899	LNG
	十洲路银城加气站			停	3268256	
	桥北资阳加气站			停	13875321810	
公福用户		供				
商业用户			限供			商业用户锅炉 空调限供
居民用户		供				
欠费工商业用户				停		由客服部提供 名单

附表 4

用气结构 分类	用户名称	用 气 形 式			联系电话	备 注 (替代能源)
		供气	限供 (供气时间)	停供		
工业	益阳市所有工业用户			停	以电视、电台、文件函告等多途径进行宣传报道, 告知。	环保油、生物颗粒等
CNG	梓山路朝阳加气站			停	13973772899	LNG
	十洲路银城加气站		限供 6:00-22:00		13973681773	
	桥北资阳加气站		限供 6:00-22:00		13875321810	
公福用户		供				
商业用户		供				
居民用户		供				
欠费工商业用户				停		由客服部提供 名单

附表 5

用气结构 分类	用户名称	用 气 形 式			联系电话	备 注 (替代能源)
		供气	限供	停供		
工业用户	口味王槟榔	供			15116706947	
	皇爷槟榔			停	13487682381	生物颗粒
	汉森制药	供			13707379162	
	华昌锦业	供			13874339551	
	生力科技	供			13517371638	
	益昇科技(银城铝业)	供			13875379766	
	汇博科技	供			15802630895	
	三山机械	供			13973677028	
	森华木业	供			13973707969	
	康源药业	供			13080570358	
	资阳公路管理局	供			18073741021	
	红光玻璃厂	供			18673722507	
	浩森胶业	供			13807370025	
	汇博科技	供			15802630895	
	安雅达	供			15273779911	
	道和	供			18692680583	
CNG	梓山路朝阳加气站	停或限供			13973772899	LNG
	十洲路银城加气站	供			13973681773	
	桥北资阳加气站	供			13875321810	
	益阳中燃加气母站	供			18207376688	
公福用户		供				
商业用户		供				
居民用户		供				

欠费工商业用户	君和豪庭会(财神酒楼)			停		由客服部提供名单
	佳阳丽帆养生会所			停		
	啡客神秘园			停		
	新家园朝阳店(海鲜渔港)			停		
	益阳市朝阳玖悦自助餐厅			停		
	湖南颐而康保健连锁股份有限公司			停		
	资阳区丽丽干洗店			停		
	益阳市朝阳五元素时尚餐厅			停		
	玖味厨房			停		
	大汉松骨足疗			停		
	鼎天商务大酒店			停		
	银东幼稚园			停		
	蓝鲸渔港海鲜酒楼			停		
	开元商务宾馆			停		
	得云茶楼			停		
	益阳福中福国际名店分公司			停		
	梓山湖高尔夫会所热水炉			停		
	湖南马王堆制药有限公司			停		
	朝阳玖加壹时尚酒店			停		
	姚氏诚信食品厂			停		
	凯旋酒店			停		
	曹红亮(快餐店)			停		
	东方美发店			停		
	钟定国(酒家)			停		
	益阳南洞庭生态湿地餐饮有限公司			停		
	益阳凯德商用置			停		

业有限公司益阳市耀光商业管理有限公司				
朝阳南州酒店		停		
田植新（员工食堂）		停		
慈心堂家菜馆(金山路店)		停		
益阳市赫山区钰珑湾商务会所		停		
湖南湘燕食品有限公司湖南益旺生物科技有限公司		停		
和天下酒楼锅炉		停		
李茜（妈妈的炉罐）		停		
益阳市朝阳至上时尚餐厅		停		
爵士咖啡商务茶楼		停		
资阳区中意餐馆		停		
益阳最美时光酒店		停		
曹范波（早餐店）		停		
袁帅（家菜馆）		停		
张兆丰（夜宵店）		停		
时尚五味绿茶餐厅		停		
和睦佳妇幼医院		停		
人人家美食园(潇湘厨子)		停		
祁浩平（食代旋律）		停		
徐天亮（祥和寄卖）		停		
新刘鸣大酒店		停		
益阳市赫山区家厨私房菜		停		
琴岛饭店		停		
祝珍妮（芭乐园）		停		

塔克堡朝阳店 全德福大酒店 得云茶楼			停		
			停		
			停		

应急维抢险车辆配置

车辆名称	工具名称规格	单位	数量	备注
9ZR27	维抢险扳手	套	1	呆、梅花扳手各 1 套
司机责任人：张博 开关阀、 应急维抢险人员：邹小成、张博	开关阀门扳手	套	1	
	气体泄露报警器	台	1	
	防毒、防护设施	套	1	防毒、防护设施各 1 套
	防爆工具、防滑链	套	1	
	常用维修配件	套	1	各种型号的球阀、活接
	应急灯	盏	1	
	警示用具	套	1	
	4Kg 灭火器	个	2	
	5KW 发电机	台	1	
5ZR79 司机责任人：皮国 开关阀、 应急维抢险人员：皮国、刘泽明	工具、常用配件、防护设施、应急灯、气体泄漏报警器、消防器材、警示用具、发电机等配置的数量、规格与 9ZR27 的相同。			
9ZR36 司机责任人：吴朝晖 开关阀、 应急维抢险人员：吴朝晖孙一帆	维抢险扳手	套	1	呆、梅花扳手各 1 套
	开关阀门扳手	套	1	
	气体泄露报警器	台	1	
	防毒、防护设施	套	1	防毒、防护设施各 1 套
	防爆工具	套	1	
	常用维修配件	套	1	各种型号的球阀、活接
	夜间照明探照灯	盏	1	
	警示用具	套	1	
	4Kg 灭火器	个	3	
	10KW 发电机	台	1	
	抽水泵	台	1	

	50 米电源线	卷	1	
	350 防爆风机	台	1	
	开挖工具	套	1	银头、镐、锹
	DH-II 电熔焊机	套	1	
	消防带、防滑链	卷	2	
	3 米楼梯	付	1	